

Manual de uso del sistema de llamado de enfermeras

1. Nuestro equipo
2. Partes
3. instalación y cableado

Nuestro sistema de llamado de enfermeras permiten cumplir la resolución 11238/1999 del ministerio de salud lo cual ordena adoptar como requerimiento esencial para la prestación de los servicios de salud una estación de enfermeras dentro de la infraestructura física de la entidad especialmente para las áreas asistencial unidad funcional hospitalaria “ hospitalización, unidad de cuidados intensivos, unidad de observación, unidad de recuperación, unidad de reanimación “



METALREDES y CIA Ltda.

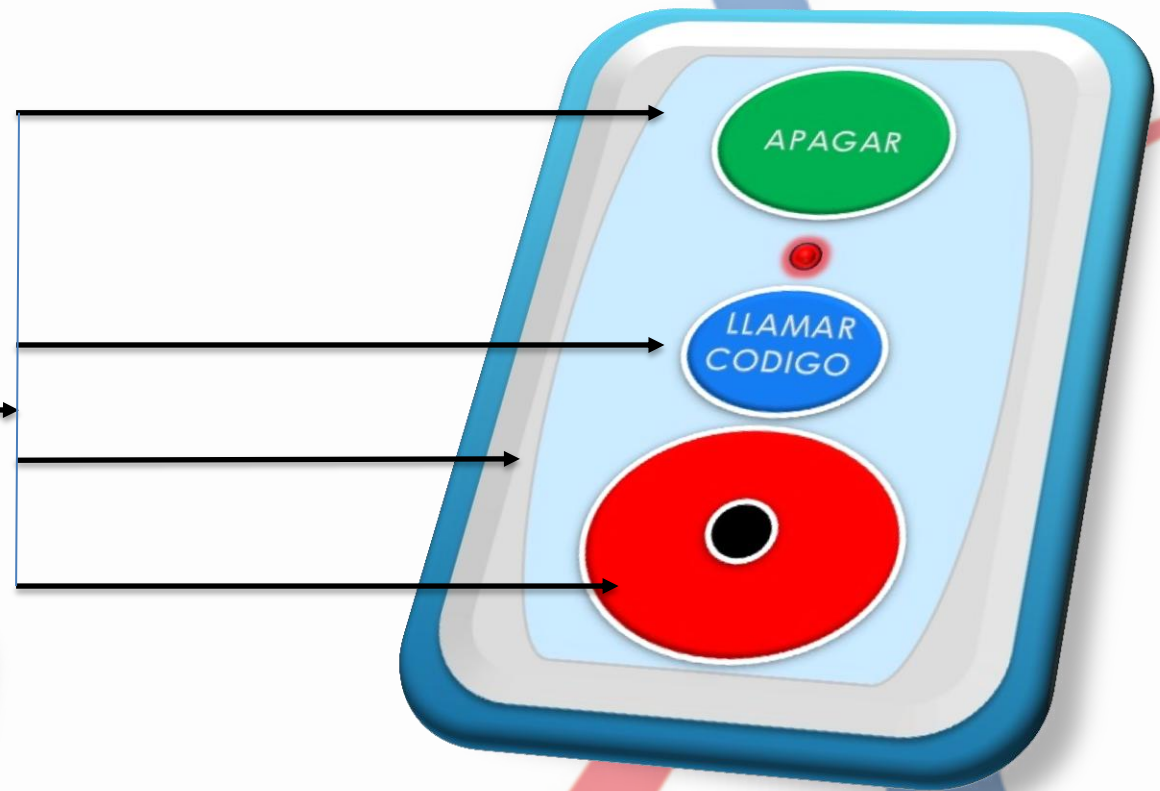
NUESTRO EQUIPO

Hemos creado un sistema confiable, eficiente, desarrollado con tecnología innovadora y al alcance de todos

nuestro equipo tiene la cualidad de brindarle al paciente la opción de personalizar cualquier parte a gusto propio , es decir :

- cambiar los colores de los botones , fondo , insertar el logo o nombre de la entidad tanto en el tablero de cama , baño , código, y consola

Tablero de baño



Hemos desarrollado una lámpara de pasillo pensando en la estética, la buena presentación y adoptando la tecnología que se está desarrollando actualmente



Esta lámpara es fabricada especialmente en cristal de acrílico lo cual es muy resistente al ambiente, de muy buena presentación estéticamente, fácil limpieza, anti bacterial y maneja tecnología led, la cual tiene su vida útil y genera un consumo de energía muy mínimo.

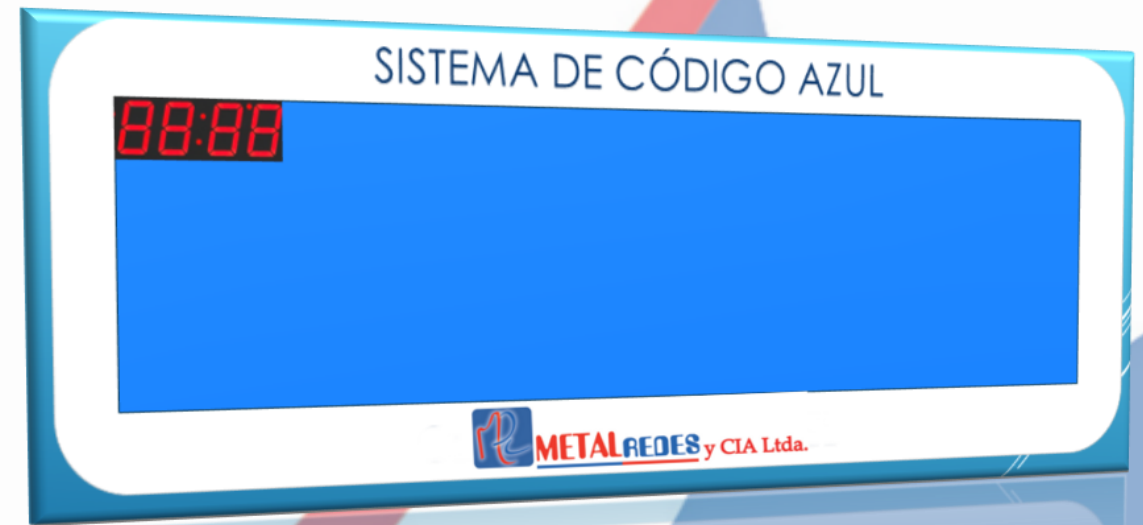
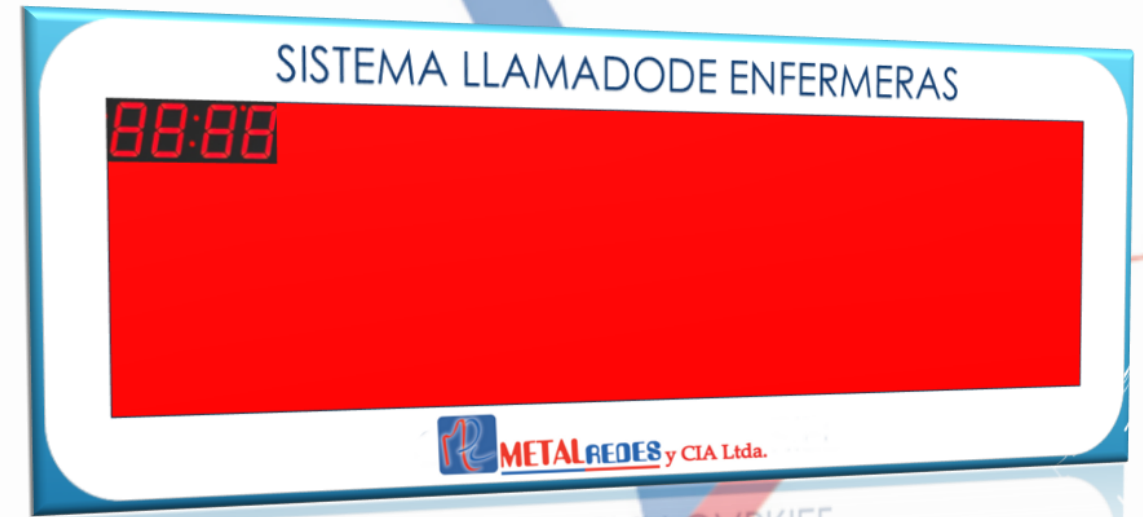
Una de sus ventajas es que incluye la señalización de la habitación, modulo etc.

Puede ser personalizado insertando el logo de la entidad, una letra o número en especial

CONSOLA PRINCIPAL

Innovamos una nueva línea de consolas delgadas , livianas , con un menor consumo de energía.

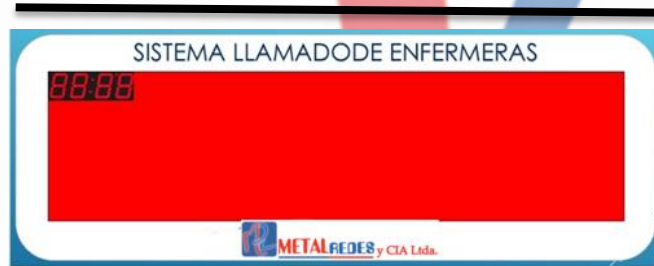
Esta consola tiene la cualidad de que se puede personalizar al gusto del cliente cambiando o insertando : colores , logos , leas ,y tamaño



2 PARTES

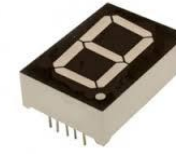
Consola principal de llamado de enfermeras

30 cmt variable

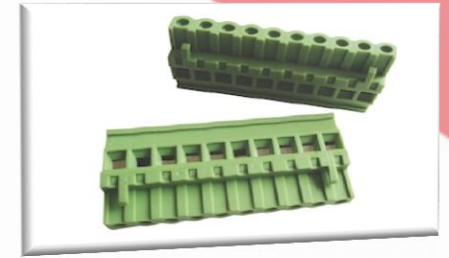


15 cmt variable

De dos a tres centímetros de fondo

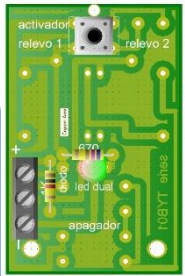


Matriz de 7 segmentos de mínimo consumo 1.7 voltios

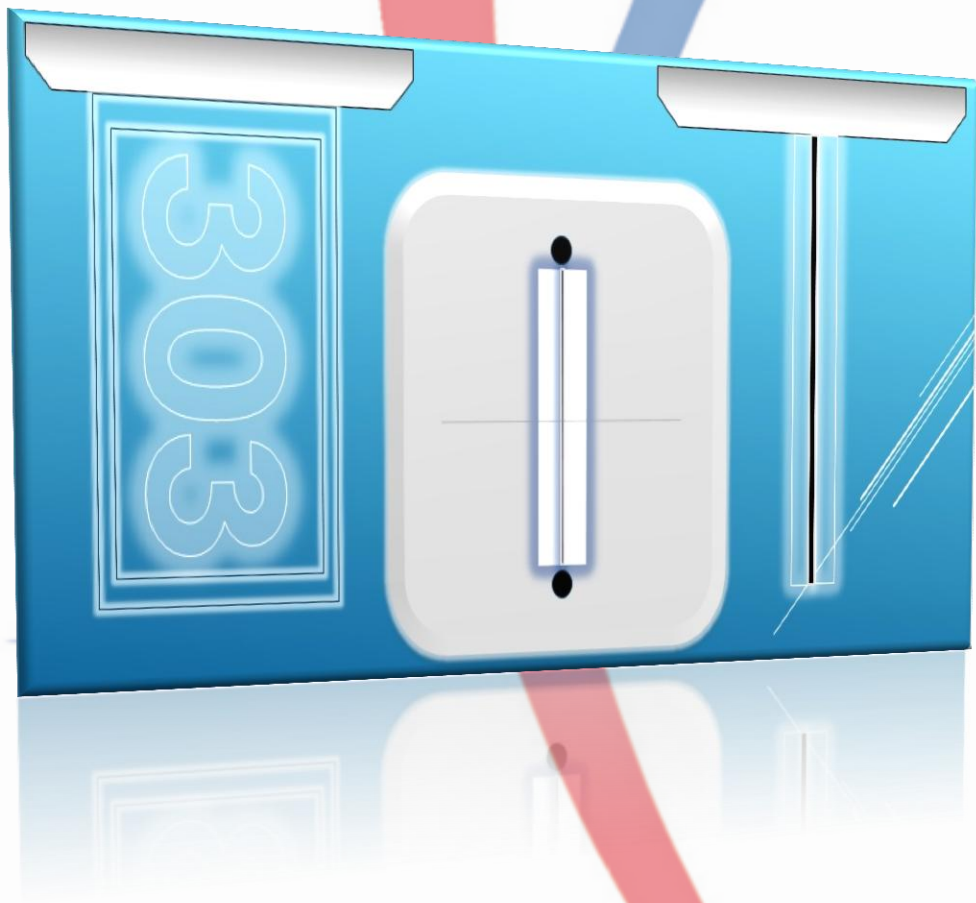


El sistema en su interior tiene una serie de puertos llamados borneras lo cual cuentan con puntos ajustables dando un puesto a cada señal en este caso a cada tablero de cama o baño las señales entrantes son positivas y viajan por un solo hilo y al llegar al puerto asignado realiza una conversión transformándolo en un número en este caso puede ser de uno o mas dígitos , una fuente a 12 voltios 2 amperios , la consola maneja dos tonos y un control de volumen , para su instalación el muro solo se requiere de dos chazos con sus respectivos tornillos.

Los tableros constan de cuatro parte circuito base en acrílico sello protector y sello anti bacterial , el circuito tiene una entrada positiva , una negativa y una salida



LÁMPARA DE PASILLO



Lámpara de pasillo tipo cristal

Tiene un circuito diseñado para trabajar con led y extiende su vida útil; consta de una base en acrílico blanco de 8 centímetros por 12 centímetros, cristal de señalización luminosa de 12 centímetros de largo por 7 de ancho se puede cambiar su forma de instalación tanto horizontal como vertical para su instalación solo se requieren de dos tornillos y una caja tipo 5800, su iluminación consta de tres colores blanco para señalar que están llamados de la cama, rojo para los llamados del baño y azul que llama de código azul, su circuito consta de una entrada negativa y un disparo positivo de entrada para camas, baño y código.

3 INSTALACIÓN Y CABLEADO

Para la instalación del cableado se requiere que llegue un punto positivo desde la consola a cada tablero y lámpara , un punto negativo a cada tablero y lámpara y un punto de señal que salga de cada tablero pase por la lámpara y llegue a la consola

-  Línea negativa
-  Línea positiva
-  Línea señal
-  Lámpara
-  Tablero cama
-  Tablero baño
-  consola

